

Als ik in de protocollencommissie zou zitten...?!

3 perspectieven op implementatie

Dr. Remco Ebben
Associate lector acute intensieve zorg
Lectoraat acute intensieve zorg
Remco.Ebben@han.nl

...disclosure belangen

- **Geen** potentiële belangenverstrengeling

Als ik in de protocollencommissie zou zitten...?!

3 perspectieven op implementatie

Dr. Remco Ebben
Associate lector acute intensieve zorg
Lectoraat acute intensieve zorg
Remco.Ebben@han.nl

...dan neem ik 3 mensen mee!



- Jamie Oliver



- Josep Guardiola



- Familie

Probleem...

- tijd van publicatie aangepaste reanimatierichtlijn tot implementatie: **416 dagen** (SD 172 dagen) (Bigham, 2010)
- 1/6 EMS regio's heeft de meest recente evidence based richtlijnen toegepast **binnen 2 jaar** na publicatie (Barnett, 2013)
- tijd van publicatie aangepaste reanimatierichtlijn naar gebruik in 80% van de cases: **17 maanden** (Berdowski, 2009)



https://images-na.ssl-images-amazon.com/images/I/4190HnV0cuL_SX355_.jpg

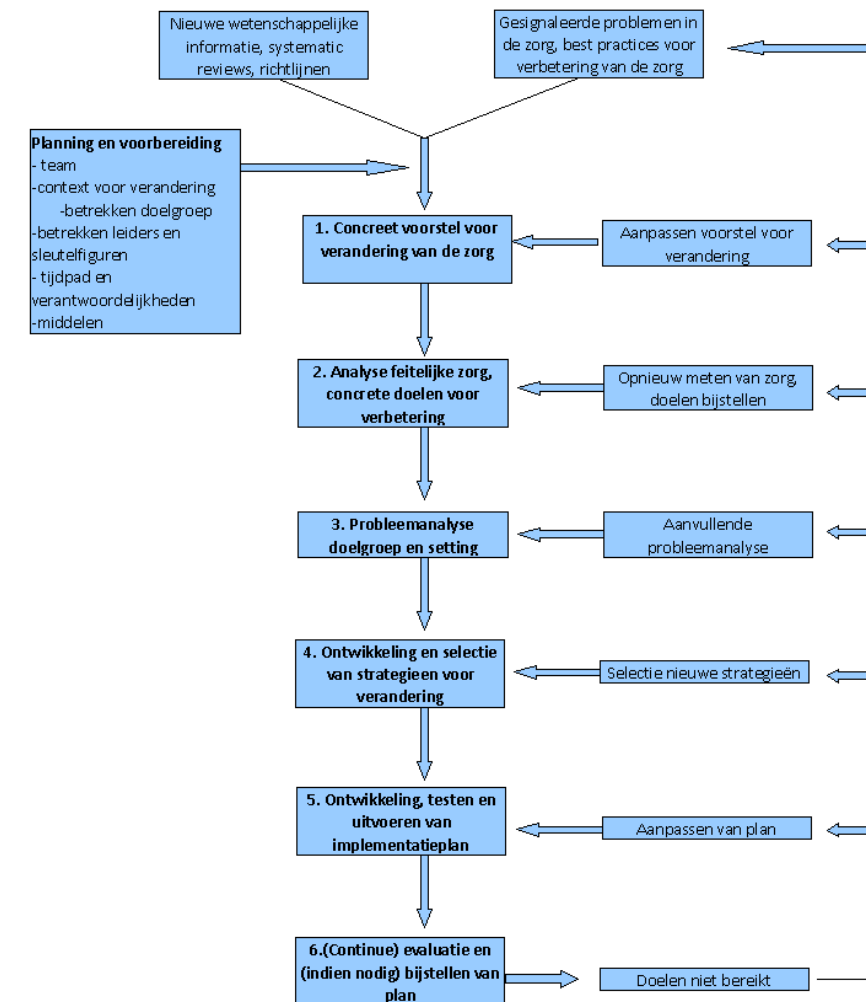
Jamie...



- Heeft een **idee/plan** en ontwikkelt dit continu
- Maakt **samen met zijn team** een recept
- **Proeft** samen met het team/gasten zijn gerecht en **verfijnt**
- **Leidt mensen op** in zijn restaurants

Jamie in de protocollencommissie

- Gebruikt **implementatiemodel**
 - Geen specifieke modellen ambulancezorg
 - Generieke modellen zijn toepasbaar
- Ontwikkelt een **implementatieplan**
 - en stelt dit regelmatig bij



Jamie in de protocollencommissie

- **Betrekt de doelgroep en stakeholders** bij ontwikkeling en implementatie
 - Formuleren praktijk/onderzoeksvragen
 - Participeren in het zoeken/selecteren/beoordelen literatuur
 - Participeren in het formuleren van aanbevelingen
 - Participeren in de vormgeving
 - Testen/becommentariëren conceptprotocollen
 - Participeren in implementatie
- **Leidt professionals uit de ambulancezorg op**
 - Evidence based practice
 - Ontwikkelen protocollen/richtlijnen
 - Implementatie



Josep...



- **Scout** de tegenstander
- Bepaalt de **opstelling en tactiek**
- Hanteert **diverse tactieken** per/tijdens wedstrijd
- Gebruikt **wetenschappelijke** informatie/methoden

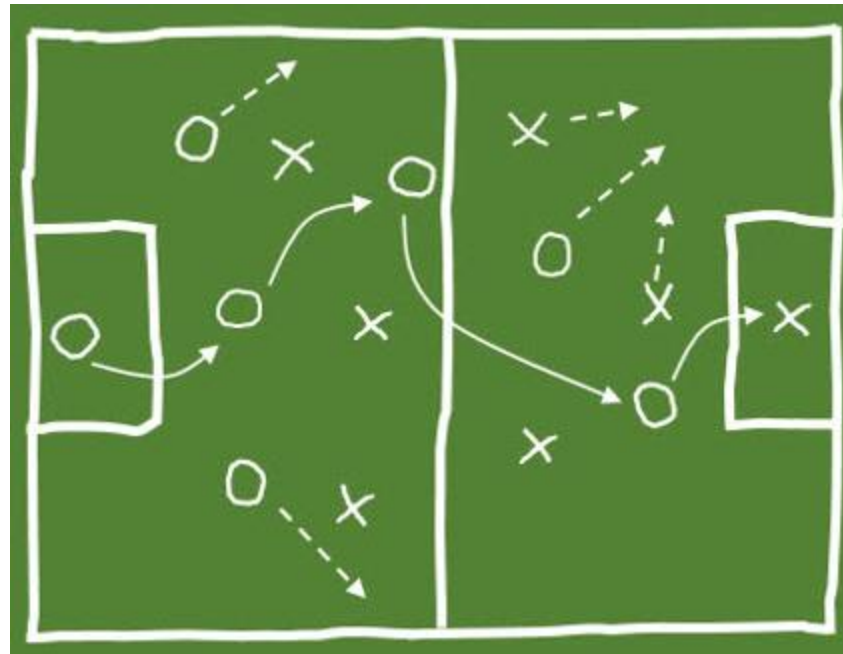
Josep in de protocollencommissie

- Analyseert de **doelgroep en setting**

Bekende factoren in ambulancezorg (Ebben, 2014; Firet, 2018; Jones-Rhodes, 2016; Loef, 2016)	
Individueel <ul style="list-style-type: none">• op de hoogte zijn• eigen expertise• op safe spelen	Organisatorisch <ul style="list-style-type: none">• betrokken bij ontwikkeling• integratie LPA in trainingen• support van medische lijn• scholing• feedback
Cultuur <ul style="list-style-type: none">• hoe belangrijk vinden collega's het LPA	Protocol <ul style="list-style-type: none">• relatie met patiëntuitkomsten• mate van evidence• complexiteit• vormgeving

Josep in de protocollencommissie

- Ontwikkelt/kiest implementatiestrategieën
 - **Maatwerk** lijkt effectief (Baker, 2015; Grol en Wensing, 2004)
 - Wisselend effect **een of meerdere strategieën** tegelijk (Grimshaw, 2006; Grol, 2003)



Josep in de protocollencommissie

Effectieve strategieën ambulancezorg (ongecontroleerde studies)



- Educatieve meetings & reminders (Bobrow, 2013)
- Educatieve materialen & reminders (Hagiwara, 2014)
- Educatieve meetings (Watts, 2004)
- Tailored training & real-time feedback (Lyon, 2012)
- Checklists (Kerner, 2017)
- Educatieve materialen & decision support tool (Marino, 2018)



- Educatieve materialen (Bosse, 2011; Francis, 2014)
- E-learning (Ebben, 2015)
- Audit & feedback (Kramer-Johansen, 2006)

Familie...



- **Regelde** graag zelf de dingen
- En? **Werkt** het zoals bedacht?
- Gebruikt **boerenverstand en ervaring**
- Stroopte graag de mouwen op (**D'ran**)

Familie in de protocollencommissie...

- Houdt zelf **de regie** over de implementatie van LPA9
- Gaat **aan de slag** (D'ran) en gebruikt **logisch nadenken** waar de wetenschap geen antwoorden geeft
- Ontwikkelt **indicatoren** om de implementatie-effecten te meten
 - beïnvloedende factoren
 - protocoladherentie

<https://www.superboeren.nl/>



Jij...



Welke **rol** pak jij in de implementatie van LPA9?

Literatuurlijst

1. Baker R, Camosso-Stefinovic J, Gillies C, et al. Tailored interventions to address determinants of practice, *Cochrane Database Syst Rev* 2015;(4):CD005470. doi:CD005470
2. Barnett AS, Wang NE, Sahni R, Hsia RY, Haukoos JS, Barton ED, Holmes JF, Newgard CD, WESTRN Investigators. Variation in prehospital use and uptake of the national Field Triage Decision Scheme. *Prehosp Emerg Care*. 2013;17:135-148. doi:10.3109/10903127.2012.749966; 10.3109/10903127.2012.749966.
3. Berdowski J, Schmohl A, Tijssen JG, Koster RW. Time needed for a regional emergency medical system to implement resuscitation Guidelines 2005--The Netherlands experience. *Resuscitation*. 2009;80:1336-1341. doi:10.1016/j.resuscitation.2009.08.011; 10.1016/j.resuscitation.2009.08.011.
4. Bigam BL, Koprowicz K, Aufderheide TP, Davis DP, Donn S, Powell J, Suffoletto B, Nafziger S, Stouffer J, Idris A, Morrison LJ, ROC Investigators. Delayed prehospital implementation of the 2005 American Heart Association guidelines for cardiopulmonary resuscitation and emergency cardiac care. *Prehosp Emerg Care*. 2010;14:355-360. doi:10.3109/10903121003770639; 10.3109/10903121003770639.
5. Bobrow BJ, Vadeboncoeur TF, Stolz U, et al. The influence of scenario-based training and real-time audiovisual feedback on out-of-hospital cardiopulmonary resuscitation quality and survival from out-of-hospital cardiac arrest, *Ann Emerg Med* 2013;62:47,56.e1.
6. Bosse G, Schmidbauer W, Spies CD, et al. Adherence to guideline-based standard operating procedures in pre-hospital emergency patients with chronic obstructive pulmonary disease, *J Int Med Res* 2011;39:267-76.
7. Ebben RH, van Grunsven PM, Moors ML, et al. A tailored e-learning program to improve handover in the chain of emergency care: a pre-test post-test study, *Scand J Trauma Resusc Emerg Med* 2015;23:33,015-0113-3.
8. Ebben RHA, Vloet LCM, Van Grunsven PM, Breeman W, Goosselink B, Lichtveld RA, Mintjes-de Groot AJ, Van Achterberg T. Factors Influencing ambulance nurses' adherence to a National Protocol Ambulance. An implementation study in the Netherlands. *European Journal of Emergency Medicine*. 2014; 10.1097/MEJ.0000000000000133
9. Ebben RHA, Vloet LCM, Schalk DMJ, Mintjes-de Groot AJ, Van Achterberg T. An exploration of factors influencing ambulance and emergency nurses' protocol adherence in the Netherlands. *Journal of Emergency Nursing*. 2014; 40(20):124-130
10. Francis RC, Bubser F, Schmidbauer W, et al. Effects of a standard operating procedure on prehospital emergency care of patients presenting with symptoms of the acute coronary syndrome, *Eur J Emerg Med* 2014;21:236-9.
11. Grol R, Wensing M. What drives change? Barriers to and incentives for achieving evidence-based practice, *Med J Aust* 2004;180:557-60.
12. Grimshaw J, Eccles M, Thomas R, et al. Toward evidence-based quality improvement. Evidence (and its limitations) of the effectiveness of guideline dissemination and implementation strategies 1966-1998, *J Gen Intern Med* 2006;21 Suppl 2:S14-20.
13. Grol R, Grimshaw J. From best evidence to best practice: effective implementation of change in patients' care, *Lancet* 2003;362:1225-30.
14. Jones-Rhodes W, Steinbruner D, Finck L, Faliry K. Community Implementation of a Prehospital Spinal Immobilization Guideline. *Prehospital emergency care*, 2016 Nov-Dec;20(6):792-797. Epub 2016 Jul 13.
15. Kerner T, Schmidbauer W, Tietz M, Marung H, Genzwuerker HV. Use of checklists improves the quality and safety of prehospital emergency care. *Eur. J. Emerg. Med*. 2017 Apr;24(2):114-119. doi: 10.1097/MEJ.0000000000000315.
16. Kramer-Johansen J, Myklebust H, Wik L, et al. Quality of out-of-hospital cardiopulmonary resuscitation with real time automated feedback: a prospective interventional study, *Resuscitation* 2006;71:283-92.
17. Loef J, Van Vliet R, Ebben RHA. Protocolopvolging wervelkolommobilisatie: welke factoren beïnvloeden de ambulanceverpleegkundige in de opvolging van het protocol wervelkolommobilisatie? *Vakblad ambulancezorg*. 2016;4:12-15
18. Lyon RM, Clarke S, Milligan D, Clegg GR. Resuscitation feedback and targeted education improves quality of pre-hospital resuscitation in Scotland. *Resuscitation* 83 (2012) 70– 75
19. Marino MC, Ostermayer DG, Mondragon JA, Camp EA, Keating EM, Fornage LB, Brown CA, Shah MI. Improving Prehospital Protocol Adherence Using Bundled Educational Interventions. *Prehosp Emerg Care* 2018 Jan 24:1-9. doi: 10.1080/10903127.2017.1399182. [Epub ahead of print]
20. Watts DD, Hanfling D, Waller MA, et al. An evaluation of the use of guidelines in prehospital management of brain injury, *Prehosp Emerg Care* 2004;8:254-61.