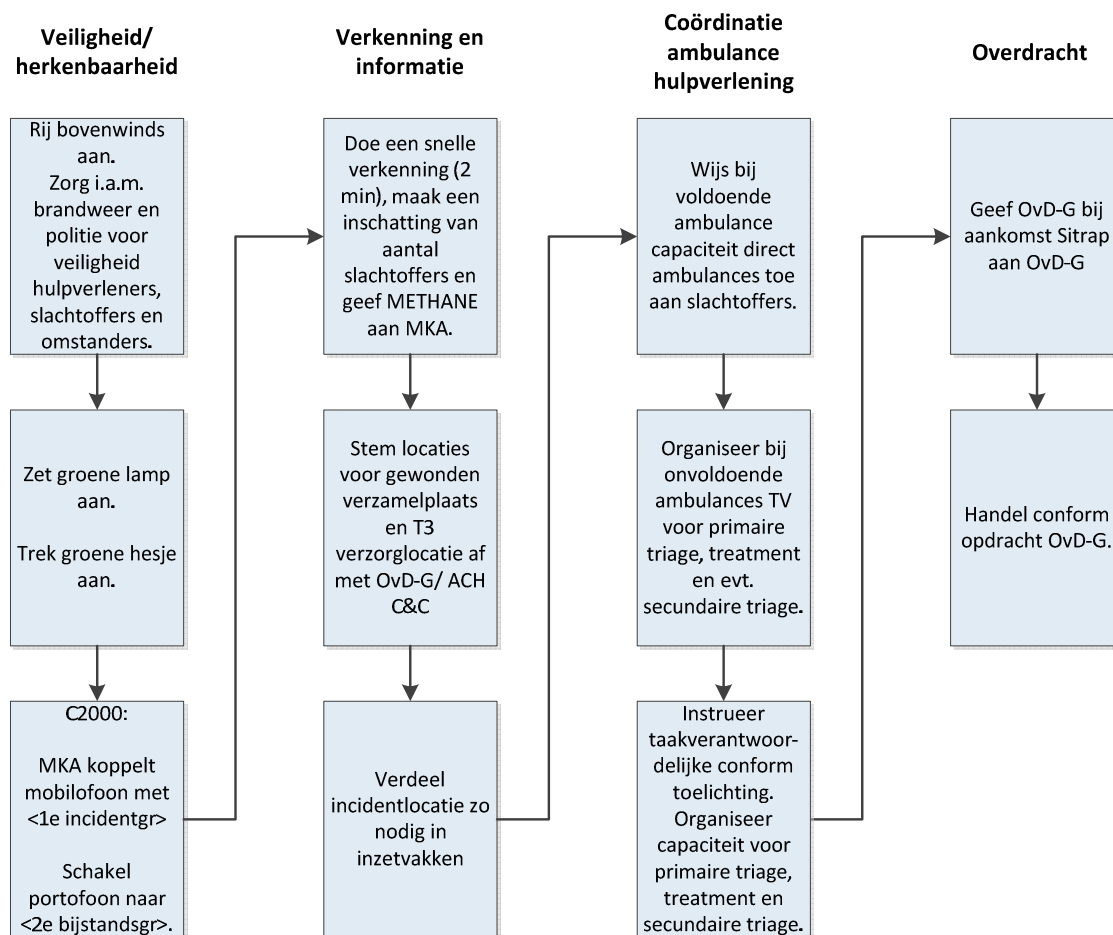


Werkinstructie AVP C&C



Eerste ambulance ter plaatse



Werkinstructie AVP C&C, toelichting

Kerntaken

- Bewerkstelligen van een veilige werkomgeving.
- Informeren van MKA & OVD-G.
- Coördineren van de geneeskundige hulpverlening op plaats incident.

Aandachtspunten veiligheid en herkenbaarheid

- Kies bij brand en/of gevaarlijke stoffen een bovenwindse aanrijroute en opstelplaats.
- Hou de door de OVD-G, brandweer en/of politie aangegeven veiligheidsafstanden in acht.
- Volg bij geweld/ terrorisme de veiligheidsinstructies van de politie op.
- Meldt je bij de MKA als C&C ambulance.
- Trek het groene hesje aan.

Communicatie/ C2000

- C&C AVP: schakel portofoon op verzoek MKA naar <2^e bijstandsgroep> voor contact OVD-G en taakverantwoordelijken
- (De C&C ACH laat de mobilfoon in de eigen gespreksgroep, MKA koppelt deze met <1^e incidentgroep> voor contact ACH met eenheden. De C&C ACH schakelt zijn/haar portofoon op verzoek van de MKA naar <2^e bijstandsgroep> voor contact met de OVD-G en taakverantwoordelijken.)

Verkenning plaats incident

- Voer een snelle verkenning uit van maximaal 2 minuten.
- Geef een METHANE bericht aan de MKA en stel de benodigde inzet bij.

Coördinatie plaats incident

- Bepaal zo nodig, in afstemming met de C&C ACH, inzetvakken.
- Bepaal zo nodig, in afstemming met de C&C ACH (en evt. politie), de locatie van een gewondenverzamelplaats.
- Bepaal zo nodig, in afstemming met C&C AVP (en evt. politie), de locatie van T3 verzorglocatie.

Aandachtspunten instructie TV primaire triage

- Benoem de inzetvakken en koppel voldoende eenheden aan de triage taak.
- Benoem de locaties voor gewondenverzamelplaats en T3 verzorglocatie.
- Geef opdracht tot gebruik gewondenkaarten.
- De ACH TV 1^e triage vraagt ambulances voor slachtoffers op incidentterrein aan bij ACH C&C.
- Spreek tijd en plaats af voor bij elkaar leggen van overzichtstekeningen 1^e triage.

Aandachtspunten voor instructie TV treatment

- Benoem de locatie van de gewondenverzamelplaats.
- Geef opdracht tot gebruik van de gewondenkaart.
- TV treatment vraagt ambulances aan bij ACH C&C.

Aandachtspunten voor instructie TV secundaire triage

- Benoem de locatie van de T3 verzorglocatie.
- Organiseer Noodhulp en voldoende ambulanceteams op de T3 verzorglocatie.
- TV 2^e triage vraagt voor de afvoer T1 of T2 slachtoffers ambulances aan bij de ACH C&C.

Beëindiging

- De rol van C&C stopt op aangeven van de OVD-G