

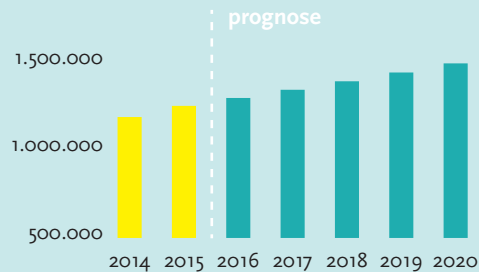
ARBEIDSMARKT AMBULANCEZORGPROFESSIONALS

Samen zorgen voor voldoende gespecialiseerde professionals

Dreigend tekort ambulanceverpleegkundigen

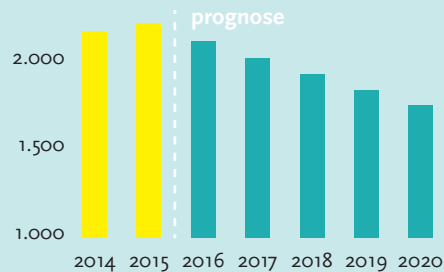
De vraag naar ambulancezorg neemt toe de afgelopen vijf jaar met gemiddeld 3,6 procent per jaar. Deze trend zet zich mogelijk door in de toekomst.

Aantal ambulance-inzetten

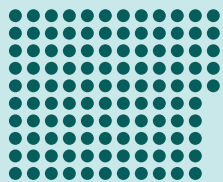


Tegelijkertijd verlaat de komende periode jaarlijks circa 4,6% van de ambulanceverpleegkundigen de sector. Primaire reden: pensionering.

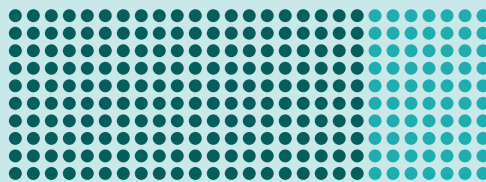
Aantal ambulancezorgprofessionals



De instroom van ambulancezorgprofessionals moet omhoog om dreigende tekorten te voorkomen*



2010-2015: instroom gemiddeld 115 personen per jaar voor de opleiding ambulanceverpleegkundige.



De combinatie van de toenemende zorgvraag en de uitstroom van professionals, maakt dat er tot 2020 jaarlijks 200-270 professionals in moeten stromen.

Aanpak

De ambulancesector wil ook in de toekomst beschikken over voldoende ambulanceprofessionals. Hiervoor zijn 3 oplossingen ontwikkeld:

1. Regionale samenwerking over arbeidsmarkt vraagstukken met ketenpartners in de zorg



2. Verbreding van de instroommogelijkheden huidige CZO-opleiding tot ambulanceverpleegkundige

3. Inzet van de Bachelor medisch hulpverlener in de ambulancezorg

Huidige instromers in de opleiding tot ambulanceverpleegkundige

BIG-geregistreerde verpleegkundigen met een (CZO) diploma tot:



Intensive care (IC) verpleegkundige



Spoedeisende hulp (SEH) verpleegkundige



Anesthesiemedewerker

Nieuwe / extra instromers



Cardiac Care Verpleegkundige
via een aangepast programma dat op basis van eisen van het CZO wordt opgesteld. Naar verwachting is instroom per mei 2017 mogelijk.



Medium Care verpleegkundige en Recoveryverpleegkundige
via een aangepast programma dat op basis van eisen van het CZO wordt opgesteld. Naar verwachting is instroom in het najaar van 2017 mogelijk.



Bachelor medisch hulpverlener in de ambulancezorg
Sectorale pilot met monitor. Traineeprogramma op basis van sectoraal vastgestelde eisen.