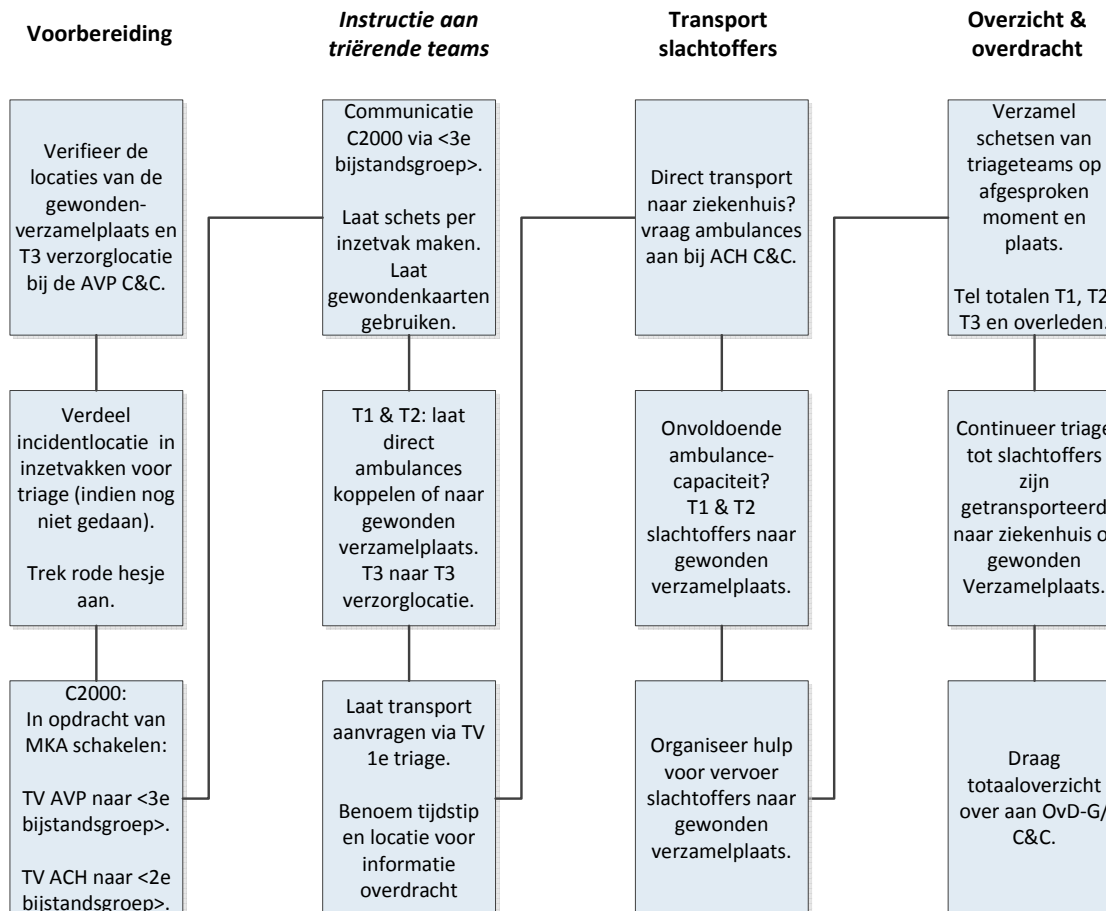


Werkinstructie TV primaire triage Code 20 of hoger en/of groot en onoverzichtelijk incidentterrein



Tweede ambulance bij
grootschalige inzet



Werkinstructie TV primaire triage, toelichting

Kerntaken TV primaire triage

- Organiseren van snelle ambulancehulpverlening voor T1 en T2 slachtoffers.
- Verkrijgen van overzicht over het aantal slachtoffers en ernst van verwondingen.
- Clusteren van slachtoffers voor efficiënte hulpverlening.

Vorbereiding

- Verifieer de locatie van de gewondenverzamelplaats.
- Verifieer de locatie van de T3 verzorglocatie.
- Verifieer de verdeling van de incidentlocatie: ieder inzetvak krijgt een triage-eenheid toegewezen.
- Spreek tijdstip en locatie af voor informatieoverdracht van aan Ovd-G/ C&C.
- Trek het hesje TV 1^e triage (rood) aan.
- Blijf als taakverantwoordelijk team bij elkaar.
- TV AVP: schakel op verzoek MKA naar <3^e bijstandsgroep> voor contact triërende eenheden.
- TV ACH: schakel op verzoek MKA naar <2^e bijstandsgroep> voor contact met Ovd-G/ C&C.

Aandachtspunten voor instructie aan triërende ambulanceteams

- Laat triërende ambulanceteams schakelen naar <3^e bijstandsgroep> voor contact TV AVP.
- Wijs inzetvakken toe aan triërende ambulanceteams.
- Laat de AVP triëren (T1, T2, T3 en overleden) en de ACH de slachtoffers plotten op een tekening.
- Laat de AVP T1 slachtoffers direct melden bij de TV primaire triage.
- Geef opdracht tot het gebruik van gewondenkaarten bij T1, T2, T3 en overleden slachtoffers.
- Laat alle lopende slachtoffers doorsturen naar de T3 verzorglocatie.
- Spreek tijdstip en locatie af voor het verzamelen van alle triage-resultaten.
- Triage is repeterend proces tot slachtoffers zijn afgevoerd/ geclusterd in gewondenverzamelplaats.

Transport slachtoffers

T1 slachtoffers

- Laat de triage eenheid T1 slachtoffers direct na triage melden bij TV AVP.
- Vraag voor een T1 slachtoffer direct een ambulance aan voor transport bij ACH C&C (bijstand 2).
- Geen ambulance beschikbaar? Regel transport T1 slachtoffer naar gewondenverzamelplaats, eventueel met hulp van brandweer en/of burgers.

T2 slachtoffers

- Organiseer transport naar het ziekenhuis of clustering op de gewondenverzamelplaats.

T3 slachtoffers (lopend)

- Verwijs lopende slachtoffers naar de T3 verzorglocatie voor secundaire triage.

Overzicht, overdracht en beëindiging van de rol

- Houd een totaaloverzicht bij van T1, T2, T3 en overleden slachtoffers.
- Toon op afgesproken moment de verzamelde triagegegevens incl. tekening aan de Ovd-G/ C&C.
- Meld aan Ovd-G/ C&C wanneer triërende eenheden kunnen afschalen.
- De rol van TV primaire triage eindigt wanneer alle T1 en T2 slachtoffers zijn afgevoerd/ geclusterd.