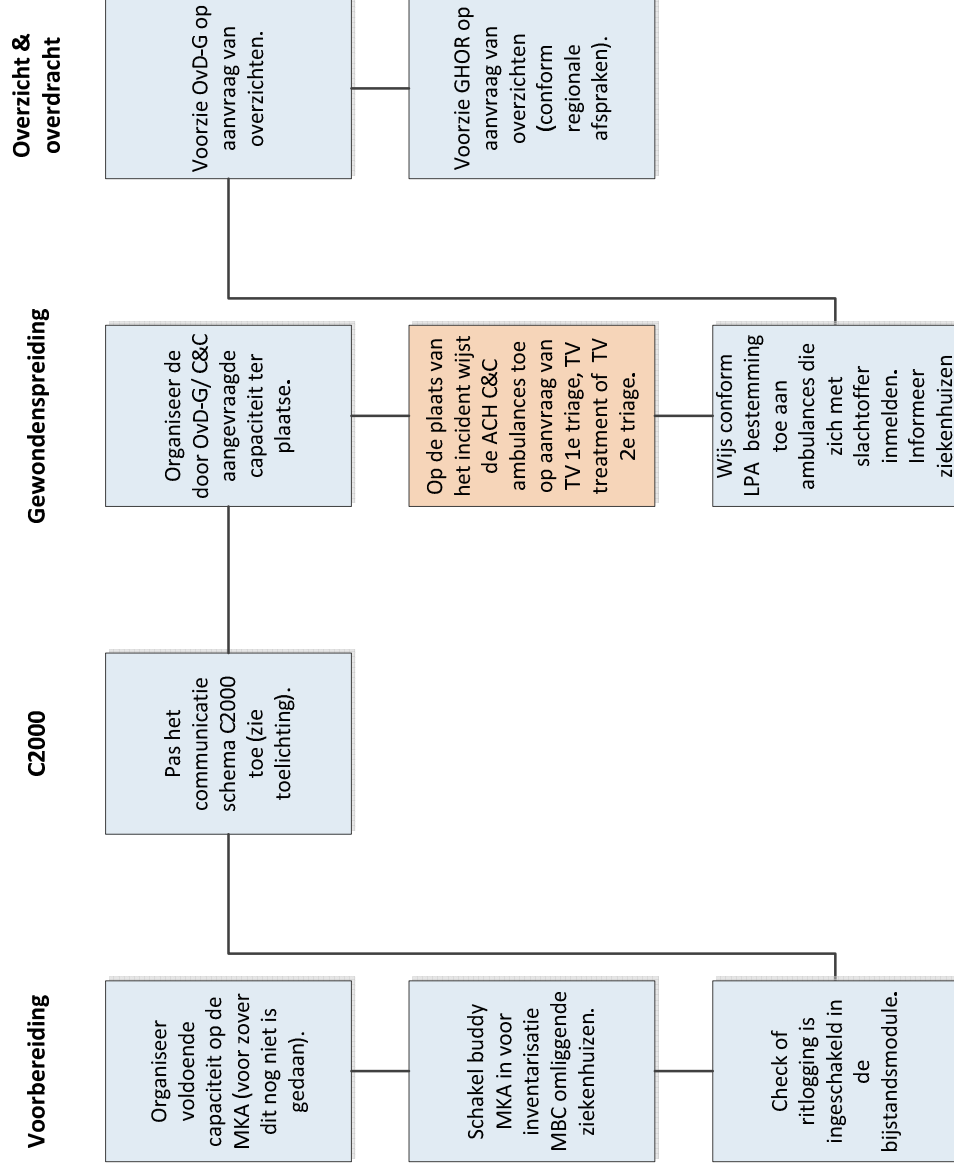


Werkinstructie TV transport



Dienstdoend centralist(en)



Werkinstructie TV transport, toelichting

Kerntaken TV transport

- Spreiden van slachtoffers over ziekenhuizen, waardoor slachtoffers snel de juiste behandeling kunnen krijgen en overbelasting in ziekenhuizen wordt voorkomen.

Vorbereiding

- Schaal intern op voor de continuïteit van de reguliere MKA-taken.
- Schakel de buddy-MKA in voor inventarisatie van de medische behandelcapaciteit (MBC) in de omliggende ziekenhuizen, geef een eerste indicatie van het aantal slachtoffers.
- Spreek met buddy MKA af hoe de inventarisatieresultaten worden aangeleverd (mail, telefoon).
- Check of ritlogging is ingeschakeld in de bijstandsmodule.
- Maak je kenbaar als TV transport bij de Ovd-G en de ACH C&C.
- Organiseer de door de Ovd-G/ C&C aangevraagde hulpverleningscapaciteit ter plaatse.

Toepassing C2000 verbindingsschema

- Pas het regionaal C2000 verbindingsschema toe:
 - Ovd-G: portofoon 1 <2^e bijstandsgroep>, portofoon <2 RMG>
 - Taakverantwoordelijken volgens onderstaand schema

	Mobilfoon	Portofoon ACH	Portofoon AVP
C&C	<1 ^e Incidentgroep>	<2 ^e Bijstandsgroep>	<2 ^e Bijstandsgroep>
TV triage	<1 ^e Incidentgroep>	<2 ^e Bijstandsgroep>	<3 ^e Bijstandsgroep>
TV treatment	<1 ^e Incidentgroep>	<2 ^e Bijstandsgroep>	<4 ^e Bijstandsgroep>
TV 2^e triage	<1 ^e Incidentgroep>	<2 ^e Bijstandsgroep>	<5 ^e Bijstandsgroep>

Gewondenspreiding

- Spreid gewonden met inachtneming van de beschikbare ambulancecapaciteit, de actuele MBC van de ziekenhuizen en de letsels/ LPA 8 (12.3).
- Ontzie het dichtst bijgelegen ziekenhuis vanwege spontane aanloop.
- Overweeg de inzet van het calamiteitenhospitaal, stem dit af met Ovd-G.
- (Ambulance met slachtoffer meldt zich in met gebruik van de SBAR-methode).
- Bepaal de bestemming met inachtneming LPA 8 (12.3), voer de bestemming in GMS in.
- Informeer het ontvangend ziekenhuis (tenzij anders afgesproken).
- Laat het ambulanceteam zich na transport vrij melden bij de eigen MKA.

Overzicht, overdracht en beëindiging van het proces

- Verstrek op verzoek overzichten aan de Ovd-G.
- Verstrek op verzoek overzichten aan de GHOR (conform regionale afspraken).
- De rol van TV transport stopt wanneer de slachtoffers zijn afgevoerd.