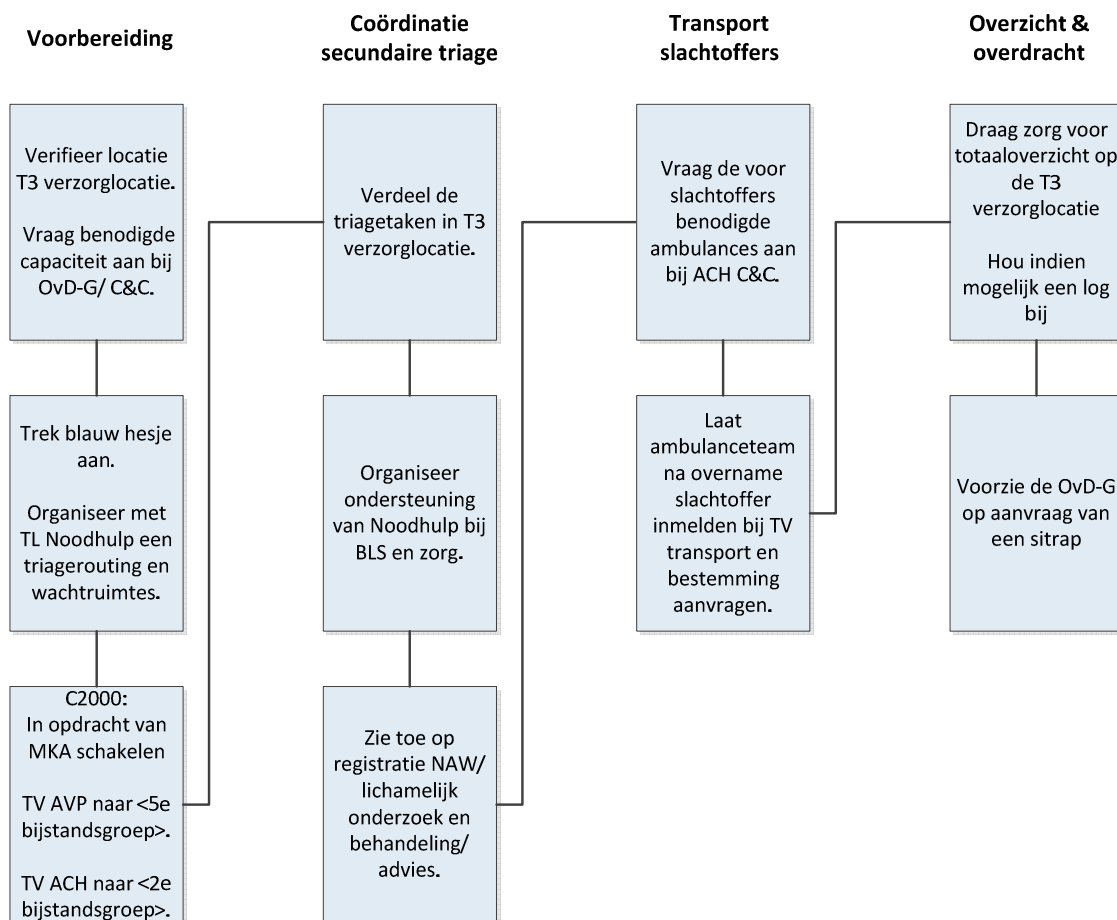


## Werkinstructie TV secundaire triage



Aangewezen door OvD-G of  
C&C



# Werkinstructie TV secundaire triage, toelichting

## Kerntaken TV secundaire triage

- Organiseren en coördineren van de secundaire triage.
- Organiseren van het benodigde (ambulance)transport voor slachtoffers naar ziekenhuizen.

## Vorbereiding

- Verifieer de locatie van de T3 verzorglocatie.
- Vraag de benodigde ambulanceteams/ artsen aan voor uitvoering van secundaire triage bij de Ovd-G/ C&C.
- Spreek tijdstip en locatie af voor informatieoverdracht aan Ovd-G/ C&C.
- Trek het hesje TV secundaire triage (blauw) aan.
- Blijf als taakverantwoordelijk team secundaire triage bij elkaar.
- TV AVP: schakel op verzoek MKA naar <5<sup>e</sup> bijstandsgroep> voor contact met TL Noodhulp.
- TV ACH: schakel op verzoek MKA naar <2<sup>e</sup> bijstandsgroep> voor contact met Ovd-G/ C&C.
- Leg contact met de TL Noodhulp en betrek deze bij het bespreken van de aanpak.

## Coördinatie secundaire triage

- Organiseer met de TL Noodhulp een wachtruimte en triageruimte(n) voor secundaire triage.
- Bemens de triageruimten met ambulanceteams/ medici voor secundaire triage.
- Geef de aanwezige hulpverleners opdracht tot registratie van NAW-gegevens, werkdiagnose en behandeling/advies.
- Organiseer de benodigde opvangruimten voor (T1 &T2 en T3) slachtoffers na triage.

<b>Uitkomst T1, T2</b>	TV ACH vraagt een ambulance aan bij de ACH C&C, het slachtoffer wacht in een aparte wachtruimte, bewaakt door een AVP
<b>Uitkomst: T3, behandeling in ziekenhuis nodig</b>	TV AVP organiseert met TL Noodhulp een wachtruimte, voor slachtoffers wordt in 2 <sup>e</sup> instantie (ambulance)transport naar een ziekenhuis aangevraagd.
<b>Uitkomst: T3, behandeling ter plaatse/ niet gewond</b>	Slachtoffers kunnen na behandeling hun weg vervolgen of worden verwezen naar de opvang en verzorging van de gemeente.

- Vraag zo nodig extra hulpverleners aan bij Ovd-G/ C&C.
- Stel overcapaciteit ter beschikking aan Ovd-G/ C&C.
- Meld problemen bij de Ovd-G.

## Transport van slachtoffers

- Vraag voor een T1/T2 slachtoffer direct een ambulance aan bij ACH C&C.
- Laat het behandelend team op de T3 verzorglocatie via de SBAR methode de overdracht doen aan het gearriveerde ambulanceteam.
- Laat het ambulanceteam zich na de overdracht met de SBAR melden bij de TV transport en vragen om een bestemming.
- Laat het ambulanceteam het slachtoffer als regulier vervoeren naar het aangewezen ziekenhuis.
- Organiseer in afstemming met Ovd-G/ C&C transport voor T3 slachtoffers nadat T1 en T2 slachtoffers naar de ziekenhuizen zijn vervoerd.

## Overzicht, overdracht en beëindiging van het proces

- Houd indien mogelijk een log bij van slachtoffers en bijzondere gebeurtenissen.
- Meld problemen bij de Ovd-G/ C&C.
- De secundaire triage stopt wanneer alle slachtoffers zijn afgevoerd.