

# Nieuwe ambulancekleding

## Inspiratie voorafgaand aan de landelijke enquête

### Waar moet je op letten?

Omdat we aan de slag gaan met een nieuw landelijk uniform is het belangrijk dat we met elkaar nadenken over het ontwerp. Naast dat de kleding prettig draagbaar moet zijn, is het ook zaak dat we nadenken over de impact van de werkkleding in verschillende omgevingen, de invloed van kleur en de mate van herkenbaarheid. Hieronder de belangrijkste factoren op een rijtje ter voorbereiding op de landelijke enquête



### Draagbaar, veilig en hygiënisch

De ambulancekleding moet prettig draagbaar zijn en zorgen voor voldoende bewegingsvrijheid



bewegingsvrijheid



veilig

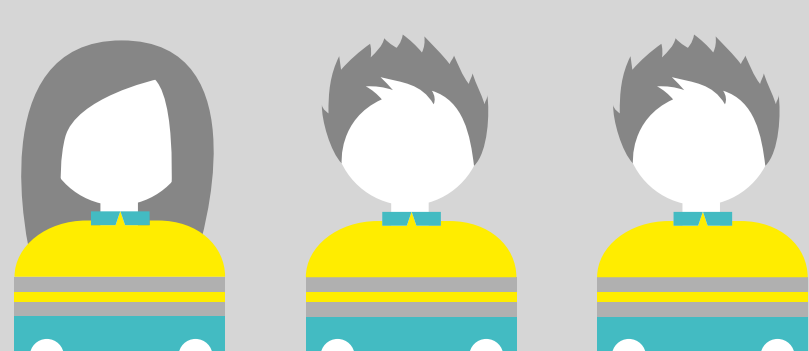


hygiënisch

“Mijn kleding moet vooral prettig zitten tijdens mijn werk.”

Giorgio, ambulancechauffeur

De kleding moet geschikt zijn voor mannen en vrouwen



1 op de 3 ambulancehulpverleners is vrouw

### Geschikt voor binnen en buiten

De kleur en pasvorm van ambulancekleding moet zowel zorg als vertrouwen uitstralen. En autoriteit, in de zin van ‘zorg autoriteit’

Sommige kleuren stralen rust en vertrouwen uit. Dat is vooral ook belangrijk als je te maken hebt met kinderen, ouderen en psychiatrische patiënten. Je wilt voorkomen dat je hen onbedoeld afschrikt door je kleding. Rust en vertrouwen is ook belangrijk als je ‘bij de mensen thuis bent’ of binnen in bijvoorbeeld een zorginstelling.

Maar als je als ambulanceprofessional midden in een mensenmassa staat, of bij een gevaarlijke verkeerssituatie, dan moet je kleding juist wel opvallen.

#### Kleurtheorie

Kleuren dienen zorgvuldig gekozen te worden. Emoties en culturele achtergrond spelen een rol bij hoe kleuren geïnterpreteerd worden.



agressie



vertrouwen



hygiëne



groei



vrolijkheid



meisjesachtig

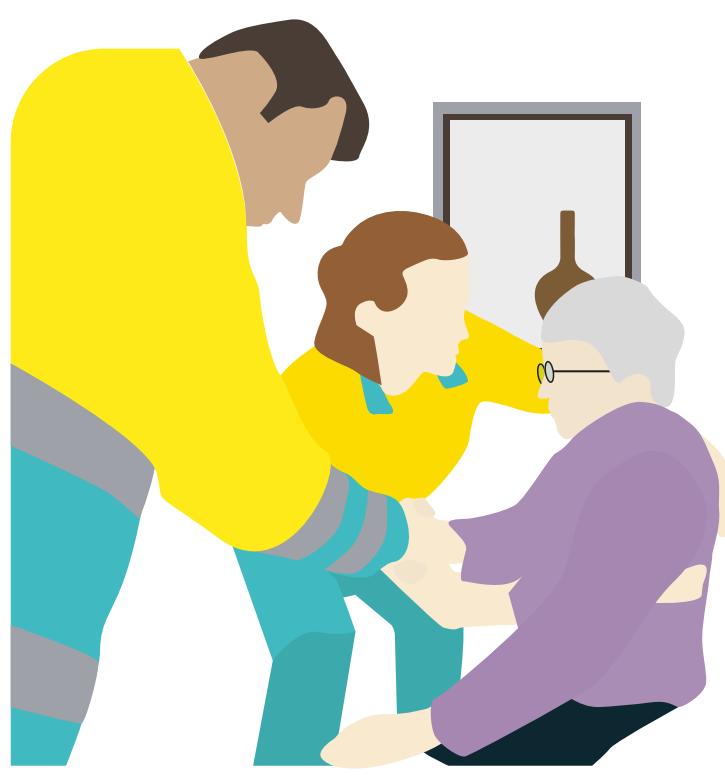
“Autoriteit zit hem niet alleen in de kleding, maar vooral ook in de professionele houding van de ambulance-medewerker.”

Margje, ambulanceverpleegkundige

#### Impact verschillende kleuren

##### Thuis

Binnenshuis moet de kleding vooral vertrouwen uitstralen en opwekken. Geen agressie of weerstand, bijvoorbeeld omdat het pak teveel ‘handhaving’ uitstraalt.



##### Op straat

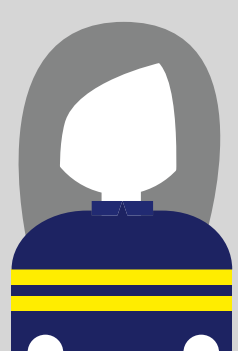
In een gevaarlijke verkeerssituatie moet de kleding opvallen zodat je als ambulancehulpverlener veilig je werk kunt doen. In een drukke mensenmassa moet de kleding herkenbaar en onderscheidend zijn.



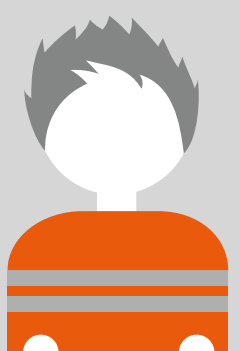
### Herkenbaar

Ambulancekleding moet herkenbaar én onderscheidend zijn

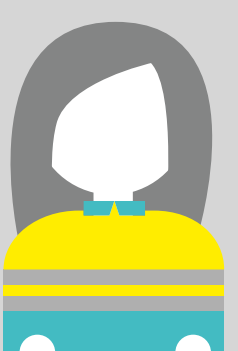
Ambulancekleding is een uniform, en moet zoals de naam al aangeeft, uniform zijn: gelijk voor alle ambulancehulpverleners. Naast herkenbaar moet de kleding ook voldoende onderscheidend zijn ten opzichte van andere geüniformeerde beroepen zoals politie, wegwerkers, EHBO-ers, gemeente-ambtenaren, brandweer, stadswachten.



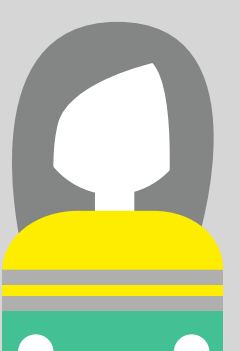
politie



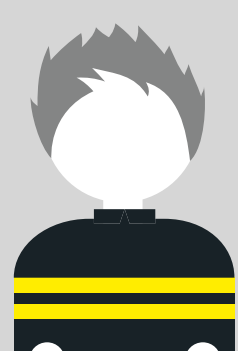
wegwerker



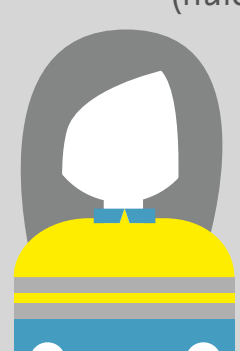
ambulance (huidig)



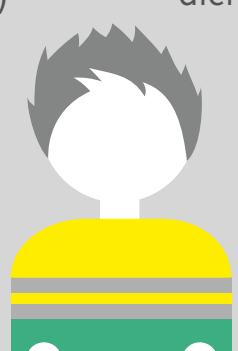
plantsoendienst



brandweer



EHBO-er



vuilnisman

“Ik wil in mijn kleding direct herkenbaar zijn als ambulancehulpverlener, niet als plantsoen-medewerker.”

Daniël, ambulanceverpleegkundige

### Geef jouw wensen door

We vinden het belangrijk van alle mensen in de ambulancesector te vernemen wat hun wensen en eisen zijn voor de nieuwe kleding.

In april ontvang je daarom een landelijke enquête waarin je van je kunt laten horen.

